



国道1号 潮見バイパス 夜間通行止めのお知らせ



「国道1号潮見バイパス」におきまして、橋梁の点検及び舗装の修繕を実施するため、以下のとおり夜間通行止めを行います。皆様方にはご迷惑をお掛けしますが、ご理解とご協力をお願いいたします。

規制区間：国道1号 潮見バイパス 大倉戸IC～白須賀IC間（静岡県湖西市）

規制内容：①本線下り線（大倉戸IC→白須賀IC）夜間通行止め

令和5年1月11日（水）21:00～翌朝6:00

（予備日：1月16日（月）21:00～翌朝6:00）

②本線上り線（白須賀IC→大倉戸IC）夜間通行止め

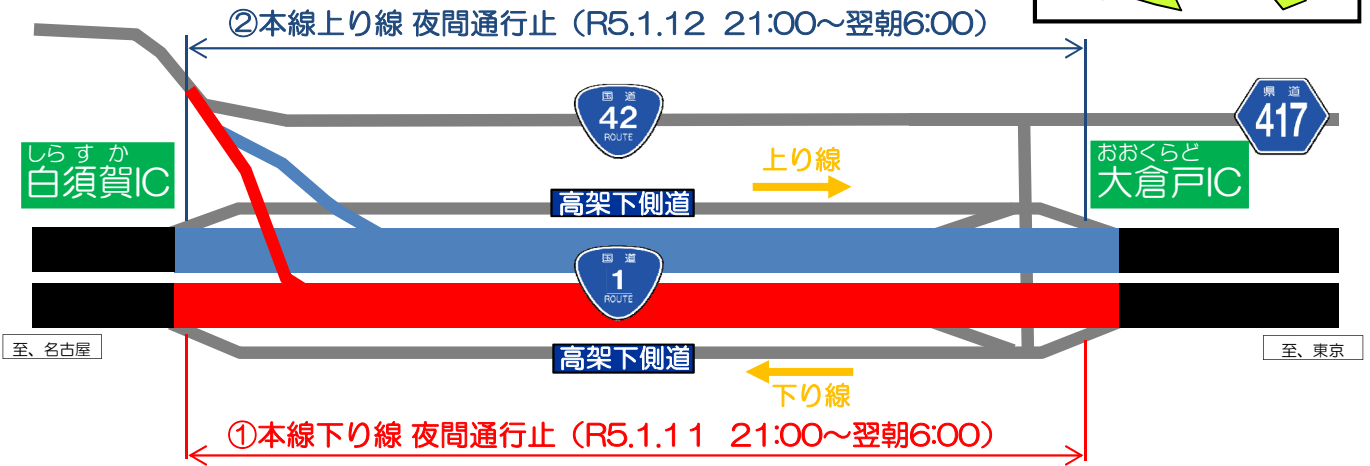
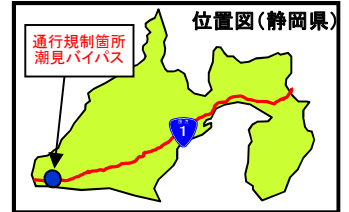
令和5年1月12日（木）21:00～翌朝6:00

（予備日：1月16日（月）21:00～翌朝6:00）

※上記時間帯以外は通常どおり通行できます。

規制場所のご案内

※IC：インターチェンジ



迂回路につきましては裏面をご覧ください

工事期間中、荒天等による規制の中止や規制期間の変更がございますので、規制状況は下記へお問い合わせください。また、規制場所の迂回に当たっては、現地「案内看板」をご確認いただき、注意して走行をお願いいたします。

◎規制・渋滞に関する問い合わせ先

日本道路交通情報センター TEL 050-3369-6622（携帯電話短縮ダイヤル #8011）24時間受付

◎工事に関する問い合わせ先

国土交通省 浜松河川国道事務所 浜松国道維持出張所 TEL 0538-32-4060 平日8時30分～

道路管理第二課 TEL 053-466-0151 17時15分受付

浜松河川国道事務所メールアドレス：cbr-hamadou-c@mlit.go.jp

浜松河川国道事務所ホームページ <https://www.cbr.mlit.go.jp/hamamatsu/>

施工業者（株）建設技術研究所 TEL 03-3668-4640 FAX03-3668-4446

（株）鈴恭組 TEL 0538-38-1115 FAX0538-38-0822

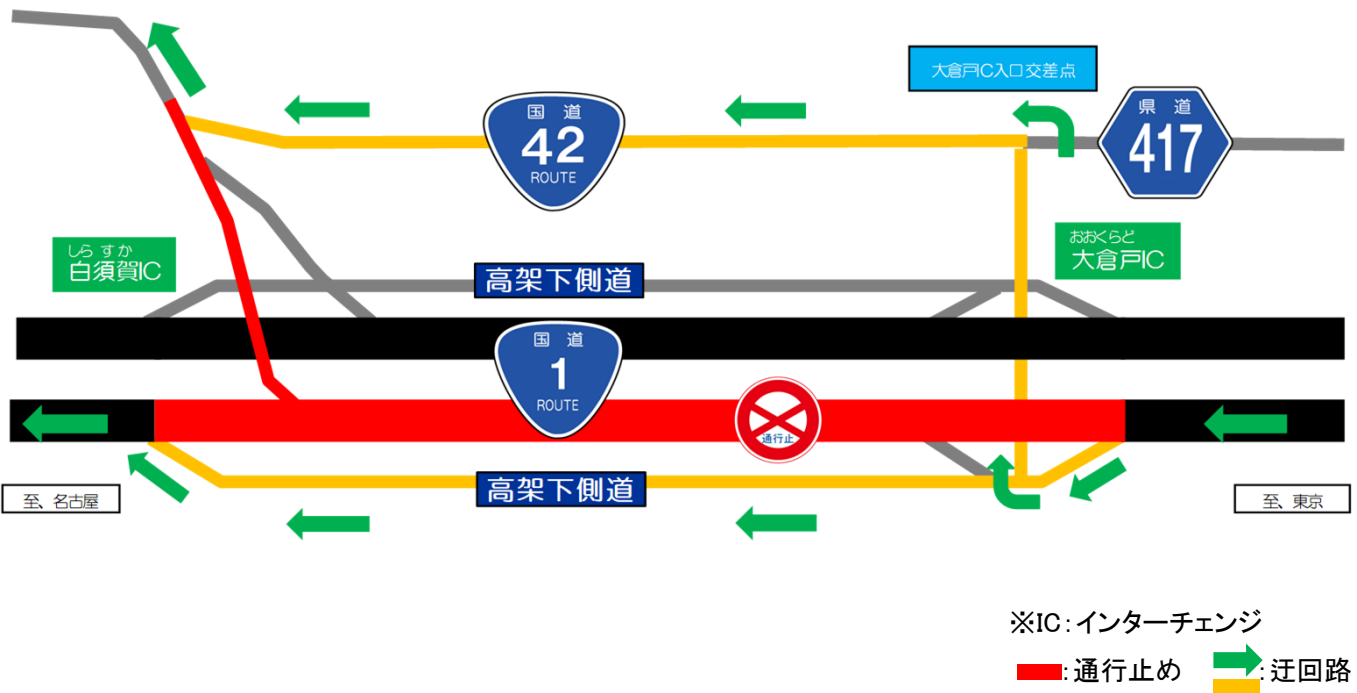
道路の異状を発見したら・・・道路緊急ダイヤル **#9910**（通話料無料・24時間受付）

裏面

迂回案内図

①本線下線（大倉戸IC→白須賀IC）夜間通行止め時の迂回路

国道1号方面へ行く場合、大倉戸IC出口を直進し、高架下側道へ迂回願います。
国道42号方面へ行く場合、大倉戸IC出口すぐを右折し、大倉戸IC入口交差点へ迂回願います。



②本線上線（白須賀IC→大倉戸IC）夜間通行止め時の迂回路

国道1号から国道1号方面へ進む場合、白須賀IC出口を直進し、高架下側道へ迂回願います。
国道42号から国道1号に合流する場合、大倉戸IC入口交差点へ迂回願います。

